



CONSEIL DE QUARTIER

Barnufles - Cœur de ville
16 novembre 2023



ORDRE DU JOUR

- 1 *Présentation du projet immobilier Kremlin-Bicêtre
Hospitalité*
- 2 *Les sollicitations en cours*
- 3 *Référendum kremlinois annuel 2023 : Débat avec les
groupes politiques qui participent à la campagne*
- 4 *Et si vous organisiez votre propre fête de quartier ?*
- 5 *La mutuelle communale : pourquoi y souscrire ?*
- 6 *A vous la parole !*

Vos représentantes de quartier



Annie
CESAIRE

Laurence
Oget

Votre courriel : kremlinois@ville-kremlin-bicetre.fr
Objet : CDQ-BCV

Délimitation de votre conseil de quartier



1. Rue de l'hôpital
2. Rue du général Leclerc 60 à 76
3. 45, rue du général Leclerc (Century 21)
4. 2 à 30, rue de la Convention
5. 49 à 63, avenue de Fontainebleau
6. Parking E. Michelet Okabé

1. 67 à 71, rue Séverine
2. 86 à 90, route Stratégique
3. 22-24 Rue Benoit Malon (École Kergomard)
4. Délimitation du Fort



Présentation de la candidature de Maïssa



*Appel à candidatures
pour la prochaine réunion
du conseil de quartier*



01

*Présentation du
projet immobilier
Kremlin-Bicêtre
Hospitalité*



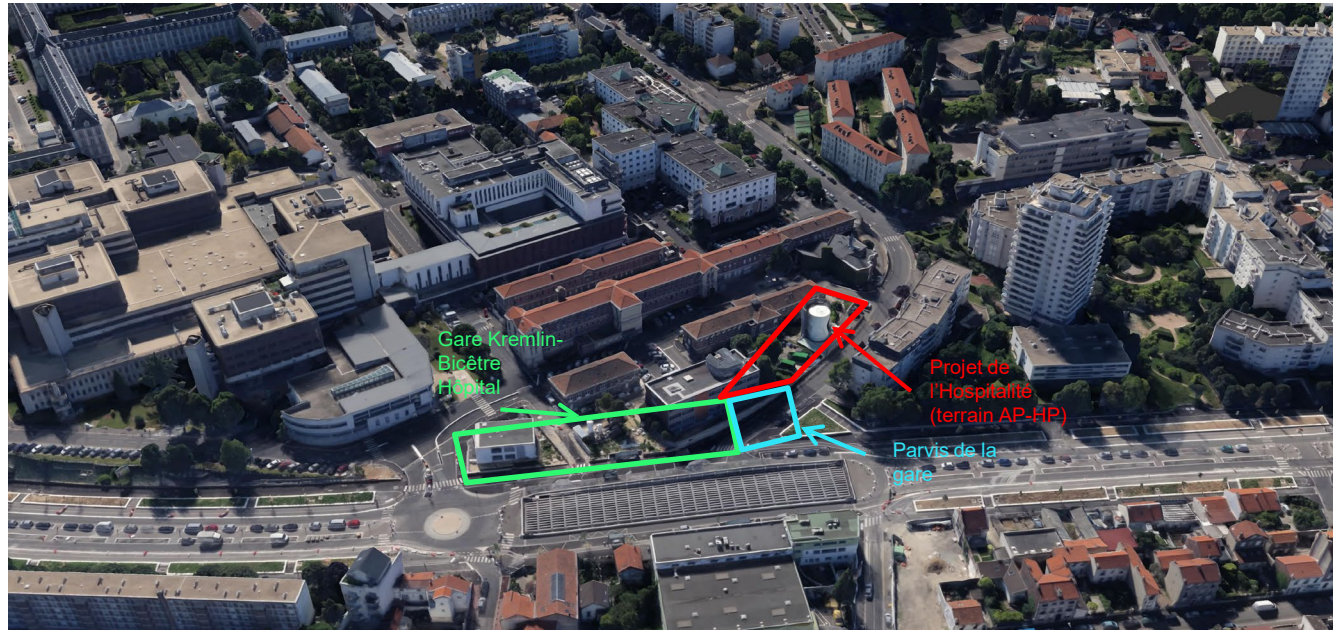
**LE KREMLIN-BICÊTRE
L'HOSPITALITÉ**

KB **Le Kremlin
Bicêtre**

PRÉSENTATION DU 16/11/2023

PRÉSENTATION DU PROJET L'HOSPITALITÉ

UNE PROXIMITÉ DIRECTE AVEC L'HÔPITAL ET LA NOUVELLE GARE



PRÉSENTATION DU PROJET L'HOSPITALITÉ


LES PARTENAIRES DU PROJET

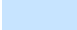



PRÉSENTATION DU PROJET L'HOSPITALITÉ

PROGRAMMATION

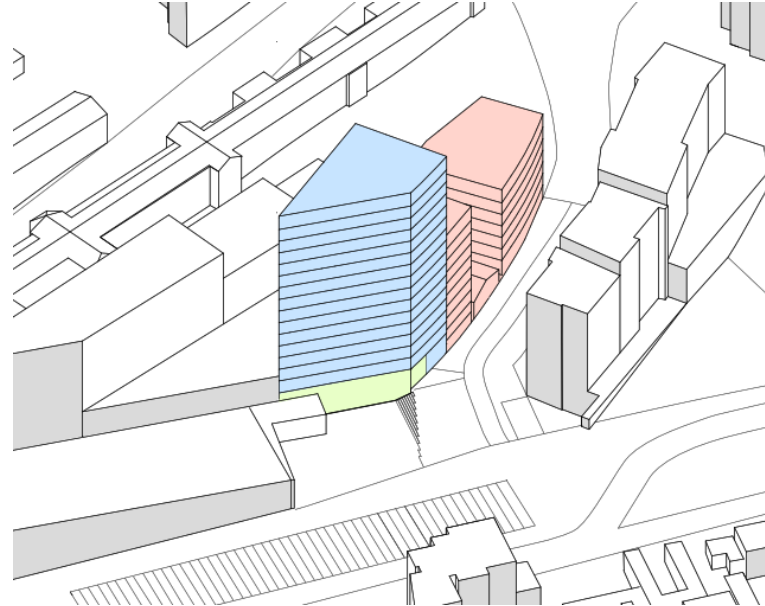
- Environ 8 000 m² au total comprenant :

 m² de commerces en RDC

 gements en accession

 gements étudiants sociaux

- 13% de la surface du terrain créée en pleine terre par un cœur d'îlot végétalisé



PRÉSENTATION DU PROJET L'HOSPITALITÉ

PROPOSITION ARCHITECTURALE



PRÉSENTATION DU PROJET L'HOSPITALITÉ

PROPOSITION ARCHITECTURALE



PRÉSENTATION DU PROJET L'HOSPITALITÉ

PROPOSITION ARCHITECTURALE



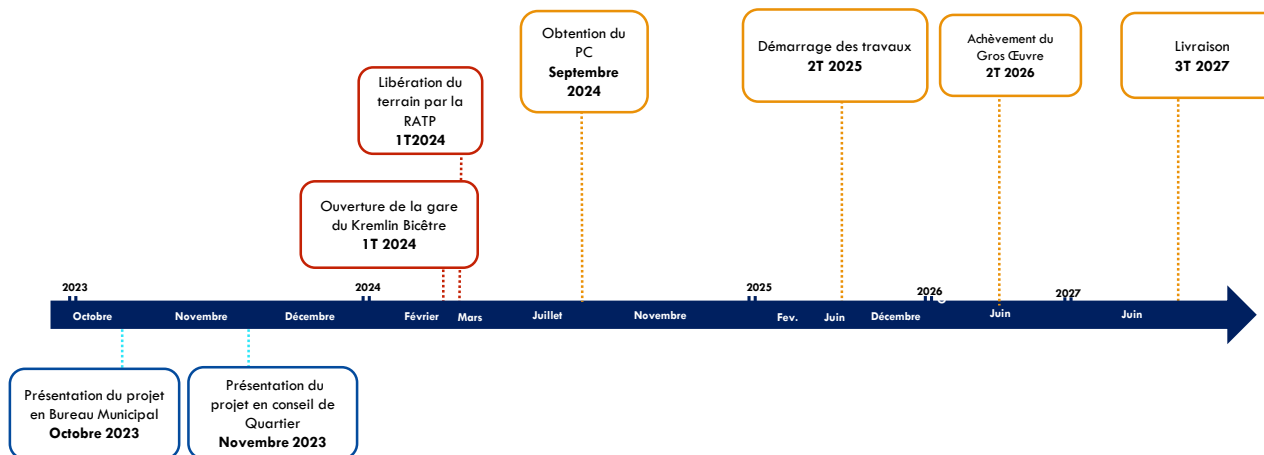
PRÉSENTATION DU PROJET L'HOSPITALITÉ

PROPOSITION ARCHITECTURALE



PRÉSENTATION DU PROJET L'HOSPITALITÉ

CALENDRIER PRÉVISIONNEL





02



*Les
sollicitations en
cours*

Les sollicitations en cours

<i>Sollicitation</i>	<i>Réponse de la mairie</i>
<i>1 seul projet a été déposé pour le budget participatif 2024, peut-on utiliser l'argent restant en réalisant les projets déposés pour le budget 2022/2023 ?</i>	A vous de décider !
<i>Problème de stationnement en double-file, quelles solutions la mairie peut-elle apporterées ? Est-ce qu'il y a des statistiques sur ces verbalisations ?</i>	Réponse apportée par les élus en séance (28/09) Il y a des caméras de surveillance donc il y a des verbalisations. Malheureusement, cela n'empêche pas les automobilistes de commettre ces infractions. Oui, il y a des statistiques. Il y a des amendes qui tombent tous les jours sur l'ensemble de la Ville. Malheureusement, comme c'est une avenue très fréquentée, il y a toujours de nouveaux automobilistes qui recommencent. On fait appel à la fourrière quand c'est nécessaire et quand c'est possible, c'est-à-dire lorsque les véhicules stationnent suffisamment longtemps.

Sollicitation

Projet Square Victor-Hugo :

- 1) A la vue du plan présenté lors de la réunion, l'emplacement du portail d'entrée du square se fera-t-il avant l'entrée du n°15 ou bien après, comme souhaité par les copropriétaires de l'immeuble ?
- 2) Fermeture du passage entre la place Victor-Hugo et la rue Anatole France. Les résidences concernées ont rappelé avoir transmis plusieurs documents (projet de Convention d'usage et docs techniques) et attendent une validation nécessaire aussi pour planifier un vote précis en AG. M. le Maire a indiqué que les propositions des résidences SDC Anatole France et Parvis Sud ont été analysées et conviennent dans les grandes lignes. Il a mentionné que cette fermeture se ferait avant celle du square proprement dit mais toujours pas de réponse sur le " quand".
- 3) Pourquoi les chiens seront interdits ?
- 4) Une question a été posée concernant le mixage résidence privée / jardin public pour le square Victor Hugo.
- 5) Quand sera fermé Victor-Hugo ? Est-ce que cela aura un impact sur les résidences ?

Réponse de la mairie

L'implantation du contrôle d'accès sera conforme au plan présenté et au regard des contraintes présentées (accessibilité à la borne incendie, maintien de l'issue de secours de l'Écam...).

Une réunion a eu lieu début juillet avec quelques représentants pour acter les dispositifs techniques retenus, les modalités de gestion ainsi que le calendrier d'implantation qui s'inscrira dans la continuité des travaux paysagers du square (travaux entre décembre 2023 et juin 2024 – période estimative).

Actuellement, l'analyse des offres est en cours pour le marché de travaux paysagers de l'îlot (estimation de 650 K€, les travaux devraient pouvoir s'étaler entre janvier et juin sauf imprévus).

La convention de gestion liée au dispositif de contrôle d'accès passera en conseil municipal de décembre.

La commande des dispositifs techniques va s'engager pour une implantation réalisable dans le cadre d'une co-activité avec les travaux paysagers selon 2 séquences :

1/ durant le 1er trimestre de l'année 2024, la fermeture côté Anatole France et la fermeture côté Victor Hugo

2/ En fin de travaux, donc fin du 1er semestre 2024, la fermeture du mail traversant l'îlot Victor Hugo.

Les sollicitations en cours

Sollicitation	Réponse de la mairie
Où en est le projet de square Gisèle-Halimi ?	Les services et le bureau d'études mandaté élabore actuellement la phase esquisse qui sera présentable en début d'année 2024 et servira de support au lancement de la concertation.
Place V-Hugo face à l'ECAM Pb de sécurité et de déplacement des malvoyants avec canne électronique	
Plan mobilité-Pistes cyclables Sens inverse vélos/voitures rue A.France ?	

Plan de dératisation

Lieux concernés

Parc de Bicêtre - E. Thomas - Av de Fontainebleau (rondpoint E. Thomas/Rue 14 juillet)- Place JB Clément - Rue Delescluze - Mini-parc Delescluze

Dates d'intervention : De novembre 2023 à janvier 2024

Coût : 27 168 €

Dispositif prévu

1ère phase : phase de diagnostic et d'identification des zones de nidification

2e phase : déploiement de 120 à 160 postes d'appât début décembre

3e phase : contrôle des postes avec remplissage des appâts, tous les 5/7 jours (suivant les constats effectués au précédent passage)

QUARTIER BARNUFLES- CŒUR DE VILLE

LES 3 PROJETS LAURÉATS DU BUDGET PARTICIPATIF 2022-2023

Projet accepté par le
département

1

**Embellir le rond-point au croisement de
l'avenue de Fontainebleau et
de l'avenue Eugène Thomas**

Proposé par le conseil de quartier de février 2022

Coût prévisionnel : 12 000 €

Automne 2023



2

**Installation de jardinières sur le
moblier urbain des principales
rues du cœur de ville**

Proposé par Sébastien

Coût prévisionnel : 45 000 €



3

Dessiner sur les murs de la ville

Proposé par Danielle, Selma et le conseil de quartier de février 2022

Coût prévisionnel : 30 000 €

Retour sur la visite de
juin 2023

Projet de bacs végétalisés



Abelia
Edouard
Goucher



Euonymus
fortunei
Emerald'n
Gold



Gaura
lindheimeri
Geyser
White



Helichrysum
angustifolia
Curry



Ilex crenata
Maxima



Iris
germanica
variés



Lavandula
intermedia
Grosso



Osmanthus
Hétérophyllus

Projet Lauréat du budget participatif 2024 : Connaître les personnes qui se cachent derrière les noms de rues



Ajouter une description biographique des personnes qui portent le nom des rues afin de susciter l'intérêt des habitants pour la personne qui porte le nom de leur rue. L'association a recensé une trentaine de rues.

*Coût de la plaque hors installation : 80 euros par unité.
Proposé par La Grange aux Queulx*



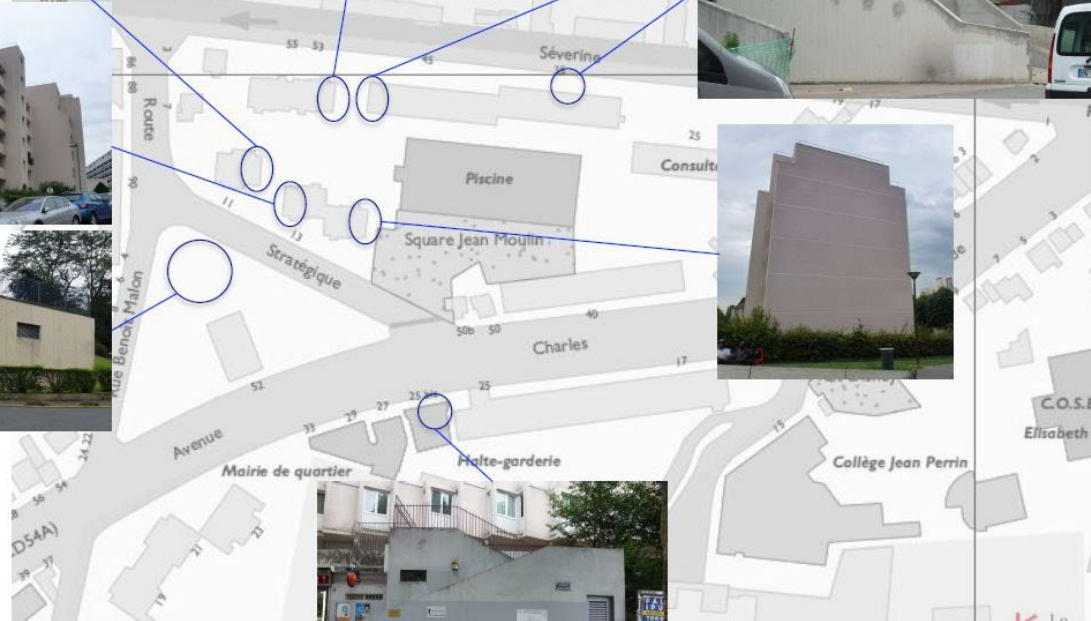
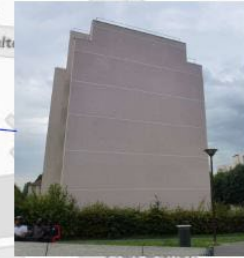
Projet murs décorés

budget participatif

Lieux et surfaces repérés :

1. Les Barnufles
2. Square Anne Sylvestre - jardin d'enfants rue Carnot (anciennement Lech Walesa)
3. Square Victor-Hugo

1- Barnufles



REPÉRAGE DES SURFACES A FORT POTENTIAL SCÉNOGRAPHIQUE

Les Barnufles

Encore plus dégradé
Immeuble encore plus
terrible

Rampes et escaliers
35/45 Rue Séverine
Une œuvre atypique qui ennoblit un
aménagement fonctionnel récent.



REPÉRAGE DES SURFACES A FORT POTENTIAL SCÉNOGRAPHIQUE

Les Barnufles

Très haut
Pas visible en
voiture car sens
inverse circulation
arbre qui bouche la
vue même pour les
piétons



Moins haut
plus abimé encore
Dans la perspective
de la piscine
Juste en dessous
déjà un mur avec 1
fresque
Voir 2 diapos
suivantes

Deux pignons se faisant face,
Un bel effet en entrée de passage piéton
Présence de végétation
55 et 57 Rue Séverine

REPÉRAGE DES SURFACES A FORT POTENTIEL SCÉNOGRAPHIQUE

Les Barnufles

Piscine à droite
Une fresque a été réalisée
Voir diapo suivante avec
perspective vers la rue
Séverine



13 Route Stratégique, face à la piscine intercommunale
Le pignon le plus visible depuis les espaces verts du square Jean Moulin

Les Barnufles

Vue depuis le 25 Av. Charles Gide



REPÉRAGE DES SURFACES A FORT POTENTIEL SCÉNOGRAPHIQUE

Les Barnufles



13 et 11 Route Stratégique / arrière des immeubles côté jardin
Visible depuis les espaces verts Jean Moulin, mais pas depuis la voirie

A l'arrière, côté jardin

Au 13, arbre devant, pas de perspective

Voir diapo suivante

Au 11 possible

Facile mais vue que par les habitants tout à côté puisque Impasse

Voir diapos suivantes

Les Barnufles

Vue depuis la route stratégique entrée des immeubles



A l'avant

Au 13, arbre devant, pas de perspective

Voir diapo suivante

Au 11 possible

Facile mais vue que par les habitants tout à côté puisque Impasse

Voir diapos suivantes

Les Barnufles

Vue depuis la route stratégique côté sans issue



Les Barnufles

Vue depuis la route stratégique vers la rue Benoit Malon



REPÉRAGE DES SURFACES A FORT POTENTIEL SCÉNOGRAPHIQUE

Les Barnufles



Parc de
stationnement
Très enclavé
aussi

Bâtiment parkings (?) Route Stratégique
Un format atypique pour ce bloc très présent et très dur visuellement.

D'un côté route stratégique et de l'autre rue Benoit
Malon vers l'école maternelle Pauline Kergomard

REPÉRAGE DES SURFACES A FORT POTENTIEL SCÉNOGRAPHIQUE

Les Barnufles



Escaliers avenue Charles Gide

Malgré des problèmes d'humidité côté est, cette voïée d'escaliers est très présente visuellement sur le trottoir sud de la rue.

L'opportunité de faire travailler Zenoy?

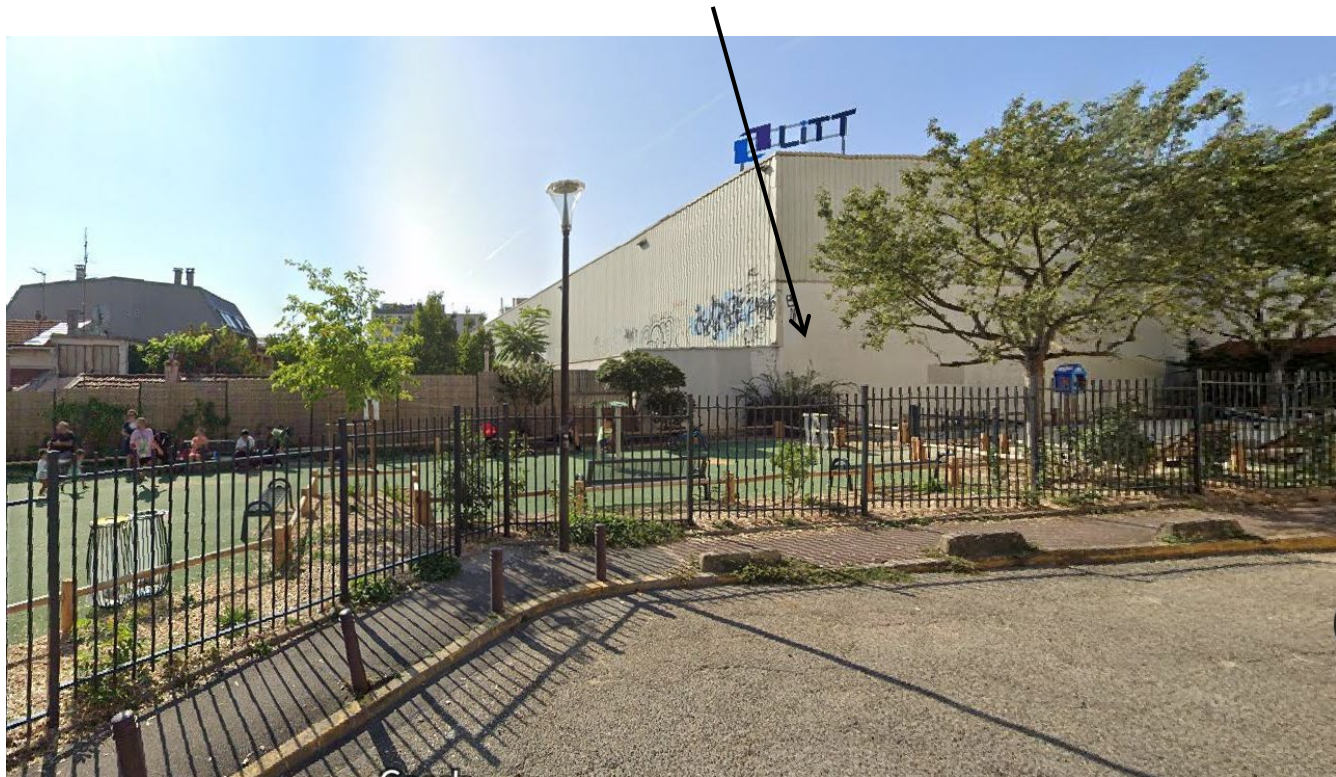
Bonne visibilité piéton
et voiture

Mais beaucoup
d'informations
essentiels sur la
façade : plaque
dentiste, nom

résidence, N°
résidence, nom rue,

Des aérations aussi
⇒ Travaux pour placer
les informations des
panneaux et plus
difficile de tout intégrer

**2- Square Anne Sylvestre rue Carnot
(anciennement Lech Walesa)**



3- Square Victor Hugo Depuis l'entrée au 120 de l'avenue de Fontainebleau



3- Square Victor Hugo Tags vers le conservatoire de danse et sur le futur emplacement



3- Square Victor Hugo vers 15 place V-Hugo et Sente





03



Référendum
kremlinois annuel
du 26 novembre
2023

Référendum kremlinois
annuel

Débat avec les
groupes politiques
qui participent à la
campagne

Référendum kremlinois
annuel

Groupe
Le Kremlin-Bicêtre
en commun

Référendum kremlinois
annuel

Groupe
des élus socialistes
du Kremlin-Bicêtre

Référendum kremlinien
annuel

Groupe pour une ville
qui nous rassemble,
PCF et apparentés,
tous citoyens

04

*Et si vous
organisiez votre
propre fête de
quartier ?*

Fête de quartier : créer une fête qui vous rassemble

Choisissez le lieu, la date, les activités et surtout engagez-vous auprès de votre bureau de quartier pour faire de cette fête une réussite !

05

*La mutuelle
communale :
pourquoi y
souscrire ?*

La mutuelle communale en quelques chiffres

282

Kremlinois y ont
souscrit dont **37**
dans votre
quartier

38

Permanences
en mairie
depuis 2021

3

Formules pour
couvrir les
besoins de
chacun



Nos cotisations

LE +

Une vraie solidarité mise en œuvre :

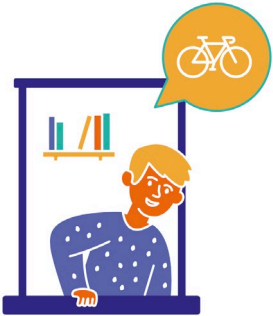
- Plus d'augmentation liée à l'âge après 66 ans !
- Une tarification pour les enfants très attractive

Les cotisations 2024

Vos cotisations mensuelles par bénéficiaire concerné et par couverture.

Âge de l'adhérent	nuoma L'Initiale mairie	nuoma L'Essentiel mairie	nuoma Confort mairie
Cotisations mensuelles par adulte bénéficiaire (adhérent, conjoint ou concubin)			
de 16 à 35 ans	22,87 €	31,77 €	47,27 €
de 36 à 45 ans	26,80 €	37,23 €	59,92 €
de 46 à 55 ans	35,93 €	49,90 €	71,59 €
de 56 à 65 ans	47,09 €	65,40 €	89,44 €
de 66 ans et plus	57,82 €	80,30 €	109,24 €
Cotisations mensuelles par enfant ou ascendant à charge (gratuité à partir du troisième enfant ou ascendant)⁽¹⁾			
Quel que soit l'âge de l'adhérent	12,12 €	15,06 €	17,62 €

A VOUS LA PAROLE !



Questions envoyées par les habitants du quartier

Envoyée par Danielle



Problèmes concernant les jeux des enfants du parc de Bicêtre. Ils sont abîmés depuis longtemps.

Les nounous se plaignent du manque de propreté, l'espace des jeux des n'est pas suffisamment nettoyé. Des bouteilles et autres débris trainent à portée des petits enfants.

Questions envoyées par les habitants du quartier

Envoyée par André Letowski pour M. Bastista qui ne peut pas assister à ce conseil de quartier

Question sur la situation de la maison individuelle localisée au 24 bis rue Anatole France.

« Cette maison est vacante depuis le 19 juillet 2021, date à laquelle la dernière locataire a quitté les lieux, cela fait donc maintenant plus de 2 ans...

Elle a fait l'objet d'au moins 3 épisodes de squatt, le dernier en date du 17 octobre 2023. A cette occasion, les personnes qui ont assuré la mise en sécurité des lieux nous ont indiqué que cette maison n'était pas actuellement proposée à la location car elle ne fait pas partie du parc de logements sociaux mais pourrait tout à fait être mise en location dans une agence.

1/ Pour quelle raison cette maison n'est-elle pas proposée à la location ?

2/ Qui en assure actuellement la gestion ?

3/ Il nous a été précisé qu'elle faisait partie de la réserve foncière, mais qu'elle en est la finalité ?

4/ Quelles sont les frais liés à son entretien, la taxe foncière et la perte financière liée à sa vacance ?

En vous remerciant par avance, très bonne soirée. »

Questions envoyées par les habitants du quartier

Entretien et sécurité de la place Victor Hugo côté ECAM

Place Victor Hugo- ECAM



Place Victor- Hugo - ECAM et entrée depuis rue Jean Monnet



Place Victor Hugo Entrée vers rue Jean Monnet



MERCI !

Suivez vous nous sur nos réseaux sociaux



@villeKB