

Quel avenir pour notre territoire ?

PLAN LOCAL D'URBANISME
INTERCOMMUNAL 2021-35



Qu'est-ce qu'un Plan Local d'Urbanisme intercommunal et à quoi sert-il ?

Le Plan Local d'Urbanisme intercommunal (PLUi) de Grand-Orly Seine Bièvre sera le principal document permettant de partager une vision de l'avenir des 24 villes de notre Territoire durant les 15 prochaines années. **Il permettra de fixer les orientations stratégiques et les règles d'aménagement et de construction applicables à tous.**

Le PLUi apporte une réponse aux besoins du quotidien tels que le logement, les déplacements, l'activité économique, tout en prenant en compte les nouvelles aspirations des habitantes et habitants, usagères et usagers, et en s'inscrivant dans les enjeux environnementaux et de lutte contre le dérèglement climatique.

Pourquoi le Plan Local d'Urbanisme devient-il intercommunal ?

La loi a confié aux intercommunalités l'élaboration de PLUi, se substituant à terme aux plans locaux d'urbanisme communaux. Par ailleurs, il est très rare que nous fassions toutes nos activités (habiter, travailler, consommer, se divertir...) dans une seule et même ville. Ainsi, le Plan Local d'Urbanisme intercommunal permet de prendre en compte les habitudes de vie des habitantes et habitants, usagères et usagers à l'échelle du Territoire. Enfin, le PLUi permet de travailler en commun sur des sujets tels que la nature en ville, l'évolution de l'espace public, la répartition des équipements ou l'implantation des commerces ou d'entreprises.

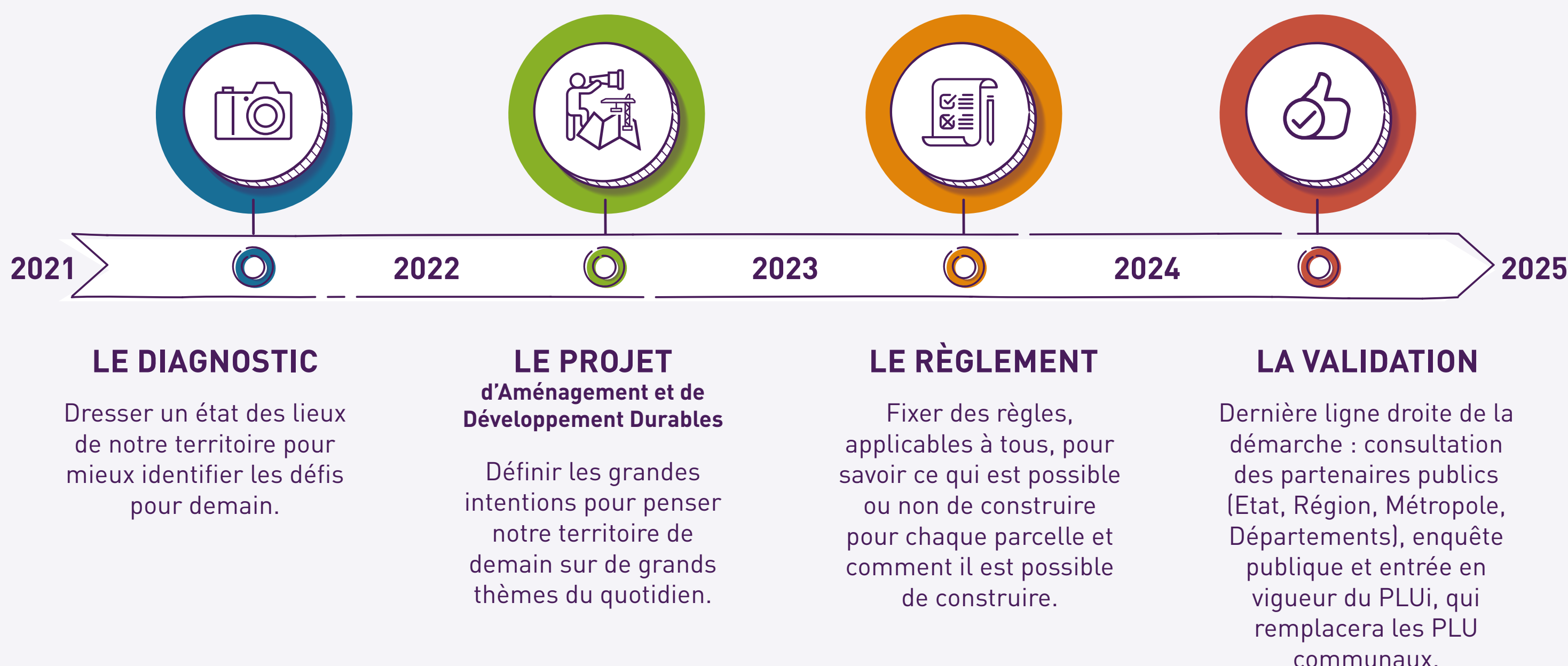


Quel avenir pour notre territoire ?

PLAN LOCAL D'URBANISME
INTERCOMMUNAL 2021-35

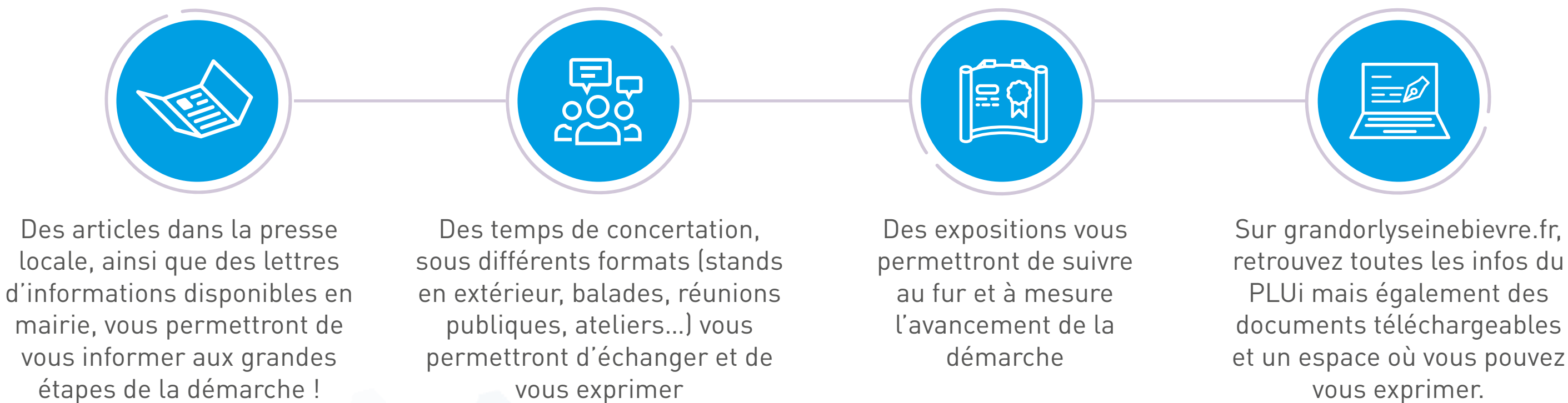
Comment se passe la construction du PLUi ?

Le Plan Local d'Urbanisme intercommunal ne s'élabore pas du jour au lendemain ! Il se co-construit avec les 24 villes et l'ensemble des forces vives du territoire (acteurs associatifs et économiques, habitantes et habitants, usagères et usagers).. Il s'organise en quatre grandes étapes :



Je souhaite m'informer et/ou m'exprimer : comment faire ?

La concertation se déroule à l'échelle du Territoire et se décline ville par ville :



Médiathèque Simone de Beauvoir, Athis-Mons