

OBJECTIFS DES TRAVAUX



Améliorer le cadre de vie de la résidence

réfection des halls
réfection des parties communes
...



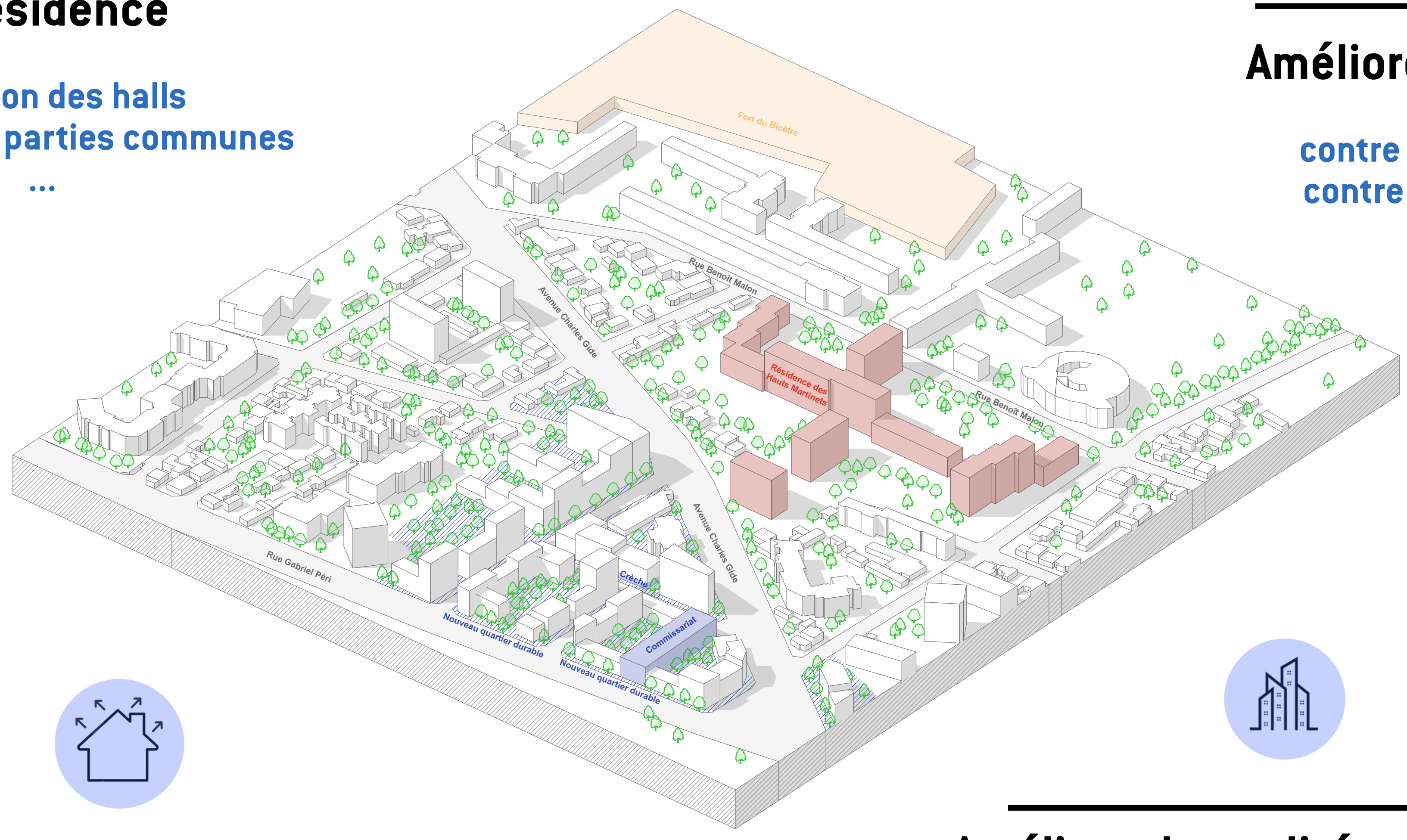
Améliorer le confort des logements

mise aux normes
travaux de mise à neuf
...



Améliorer la sécurité

contre les intrusions
contre les incendies
...



Améliorer la performance énergétique

isolation thermique
nouvelles portes dans les halls
nouvelles fenêtres
...



Améliorer la qualité architecturale et l'image

différenciation des façades
différenciation des parties
communes
...

RÉHABILITATION DE
407 LOGEMENTS
-
Résidence des Hauts
Martinets

Atelier n°1 : mercredi 12 avril de 17h à 19h
Atelier n°2 : samedi 6 mai de 10h à 12h
Atelier n°3 : mercredi 17 mai de 17h à 19h

AUTRES TRAVAUX

> Ouvrons le dialogue

AMÉNAGEMENT INTÉRIEUR

-
-
-
-

PARTIES COMMUNES & EXTÉRIEURS

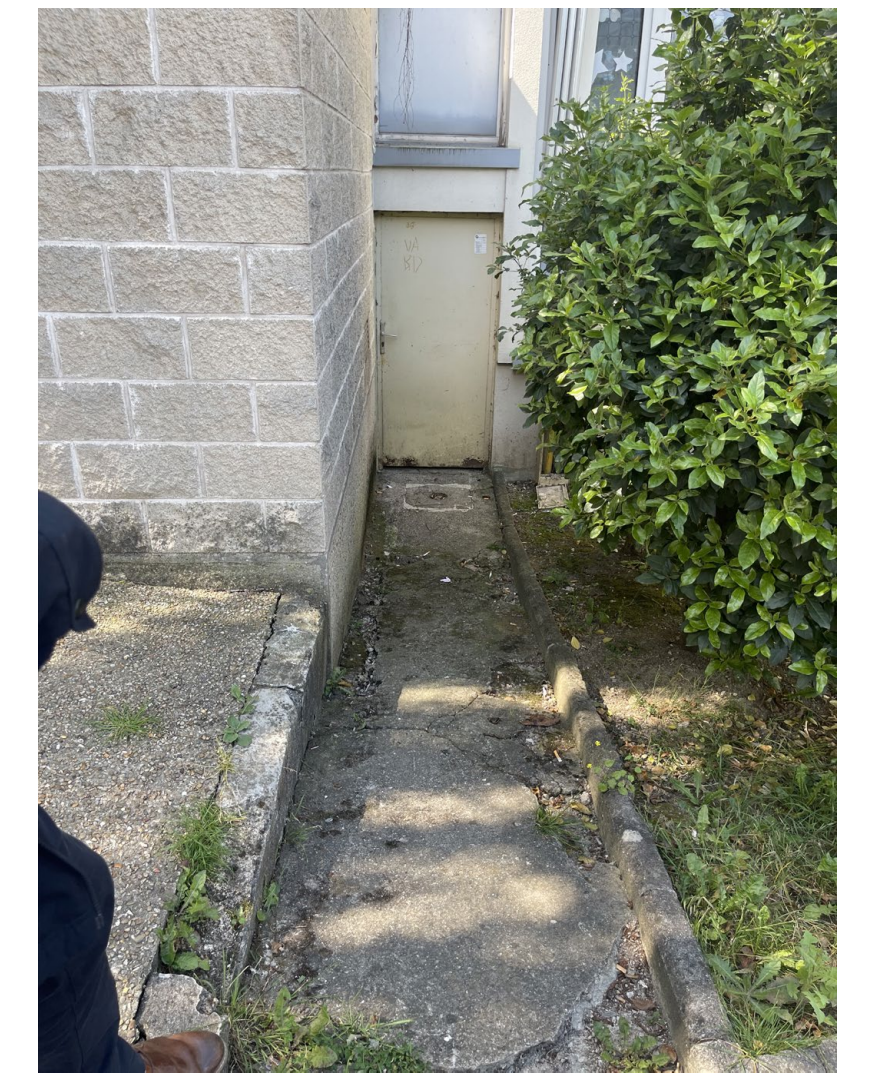
-
-
-
-

FAÇADES

-
-
-
-

AUTRES

-
-
-
-



RÉHABILITATION DE
407 LOGEMENTS

Résidence des Hauts
Martinets

Atelier n°1 : mercredi 12 avril de 17h à 19h

Atelier n°2 : samedi 6 mai de 10h à 12h

Atelier n°3 : mercredi 17 mai de 17h à 19h

LES ECO-GESTES

> L'EAU

UNE RESSOURCE RARE ET CHERE

- 39% pour l'hygiène corporelle
- 20 % pour la chasse d'eau des WC
- 22 % pour le lavage du linge et de la vaisselle
- 6 % pour la cuisine
- 6 % pour le lavage de la voiture ou l'arrosage du jardin
- 1 % seulement pour boire

DOUCHE OU BAIGNOIRE ?

1 douche = 20 à 60 litres d'eau
1 baignoire = 120 à 250 litres d'eau



**Nous consommons 148 litres d'eau
par jour et par personne !**



> QUELQUES ECO GESTES DU QUOTIDIEN

COMMENT RÉDUIRE SA FACTURE ÉNERGÉTIQUE ?

- Gérer les veilles et les consommations cachées
- Couper l'électricité à l'aide d'une multiprise à interrupteur, voire un programmateur.
- Pour tout nouvel achat, vérifier l'étiquette énergie
- Utiliser des LED
- Ne pas laisser allumées de lumières inutiles
- Les consoles de jeux : ne pas les laisser en veille après utilisation
- La box internet : pourquoi ne pas l'éteindre la nuit ou la journée ?
- Bien penser l'agencement de la cuisine

QUELS ECONOMIES POSSIBLE COTE CUISINE ET BUANDERIE ?

- Bien remplir votre lave-linge et votre lave-vaisselle au maximum de sa capacité
- Privilégier les programmes « éco »
- Ne pas programmer de « pré-lavage » inutile
- Si vous achetez un lave-linge ou un lave-vaisselle choisissez le en vous aidant de l'étiquette énergie.



RÉHABILITATION DE
407 LOGEMENTS

Résidence des Hauts
Martinets

Atelier n°1 : mercredi 12 avril de 17h à 19h

Atelier n°2 : samedi 6 mai de 10h à 12h

Atelier n°3 : mercredi 17 mai de 17h à 19h

ATELIER N°1

AMÉNAGEMENT INTÉRIEUR

> Liste des travaux

> Plan d'un T3 type

ÉLECTRICITE

Réfection de l'électricité des appartements

Mise en sécurité et/ou au normes selon observation

PEINTURE

Selon observation, reprise des peintures des pièces humides

FAIENCE

Selon observation, reprise des faïences des salles de bain et cuisines

3 couleurs au choix des locataires

PLOMBERIE

Selon observation, remplacement des descentes d'eaux

Selon observation, remplacement évier, baignoire, lavabo, WC

Possibilité de remplacer la baignoire Par un bac à douche

Mise en place robinet thermostatique sur les radiateurs

Remplacement des chauffe bain avec sortie ventouse

Remplacement du robinet gaz

ISOLATION THERMIQUE

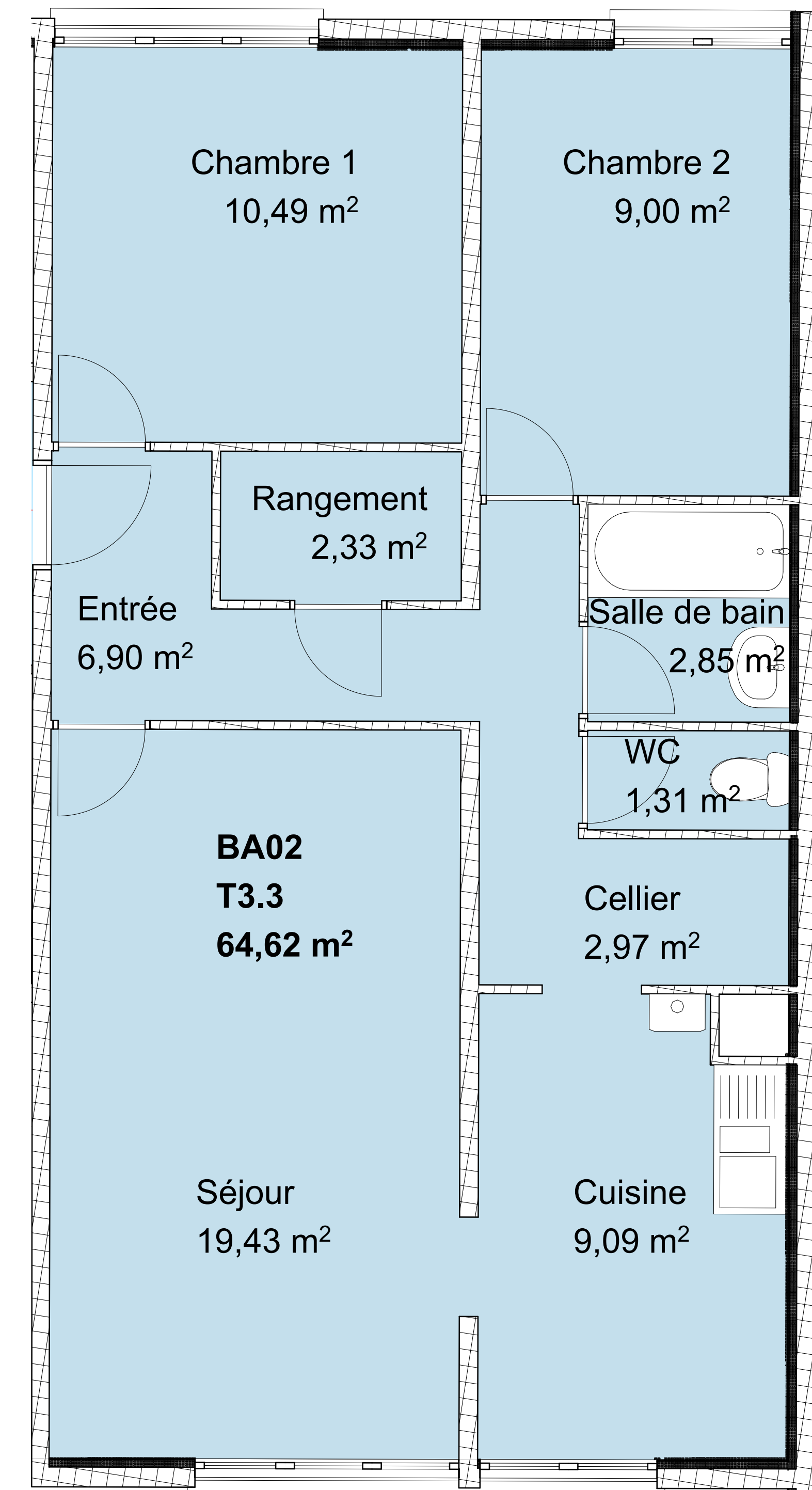
Isolation thermique par l'extérieur

Remplacement des menuiseries

Possibilité d'occultation des fenêtres

VENTILATION

Mise en place d'une nouvelle ventilation hygro réglable



RÉHABILITATION DE 407 LOGEMENTS

Résidence des Hauts Martinets

Atelier n°1 : mercredi 12 avril de 17h à 19h

Atelier n°2 : samedi 6 mai de 10h à 12h

Atelier n°3 : mercredi 17 mai de 17h à 19h

ATELIER N°2

ESPACE COMMUNS & EXTÉRIEURS

> Liste des travaux

ÉLECTRICITE

Réfection de l'électricité des halls
et auvents

Réfection de l'électricité des passages
traversants des bâtiments 1 & 5
rue de la liberté

Contrôle d'accès par téléphone
interphone

MENUISERIE

Remplacement et/ou ajout de
nouvelles portes :

- Porte coupe-feu dans les escaliers
- 1^{ère} porte vitrée du sas d'entrée
avec contrôle d'accès
- 2^{ème} porte vitrée du sas d'entrée
avec contrôle d'accès
- Porte des locaux annexes avec
contrôle d'accès

Remplacement des boîtes
aux lettres (30x30cm) avec liste
des noms

Remplacement des panneaux
d'affichage et d'informations

PEINTURE

Reprise des peintures des halls

Différenciation des halls en fonction des
bâtiments

FAIENCE

Remplacement des faïences et carrelage
des halls

6 couleurs au choix des locataires

LOCAUX DÉCHETS

A discuter lors de l'atelier

.....



RÉHABILITATION DE
407 LOGEMENTS

Résidence des Hauts
Martinets

Atelier n°1 : mercredi 12 avril de 17h à 19h

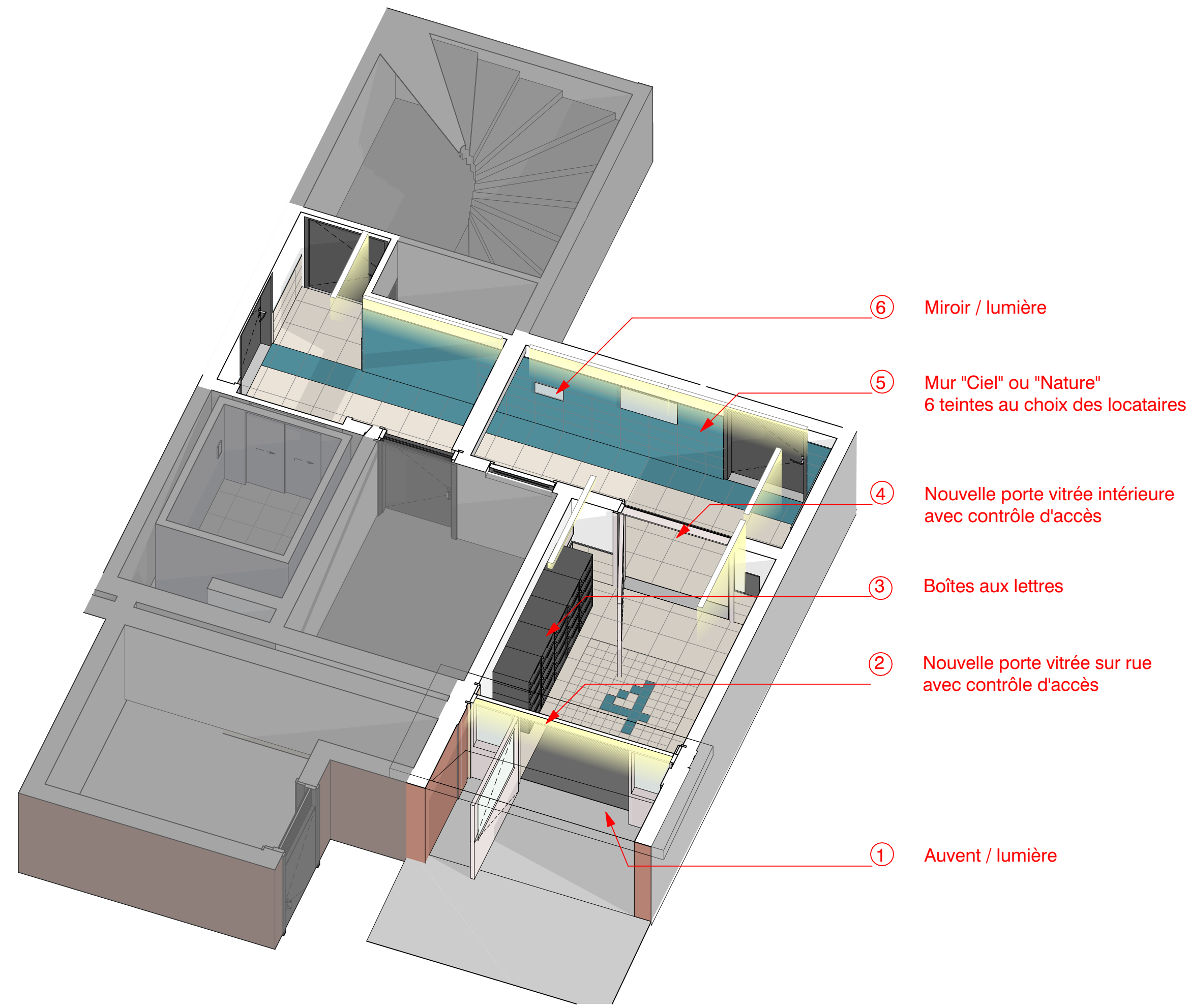
Atelier n°2 : samedi 6 mai de 10h à 12h

Atelier n°3 : mercredi 17 mai de 17h à 19h

ATELIER N°2

LES HALLS D'ENTRÉE

VISUELS DES NOUVEAUX HALLS



RÉHABILITATION DE 407 LOGEMENTS

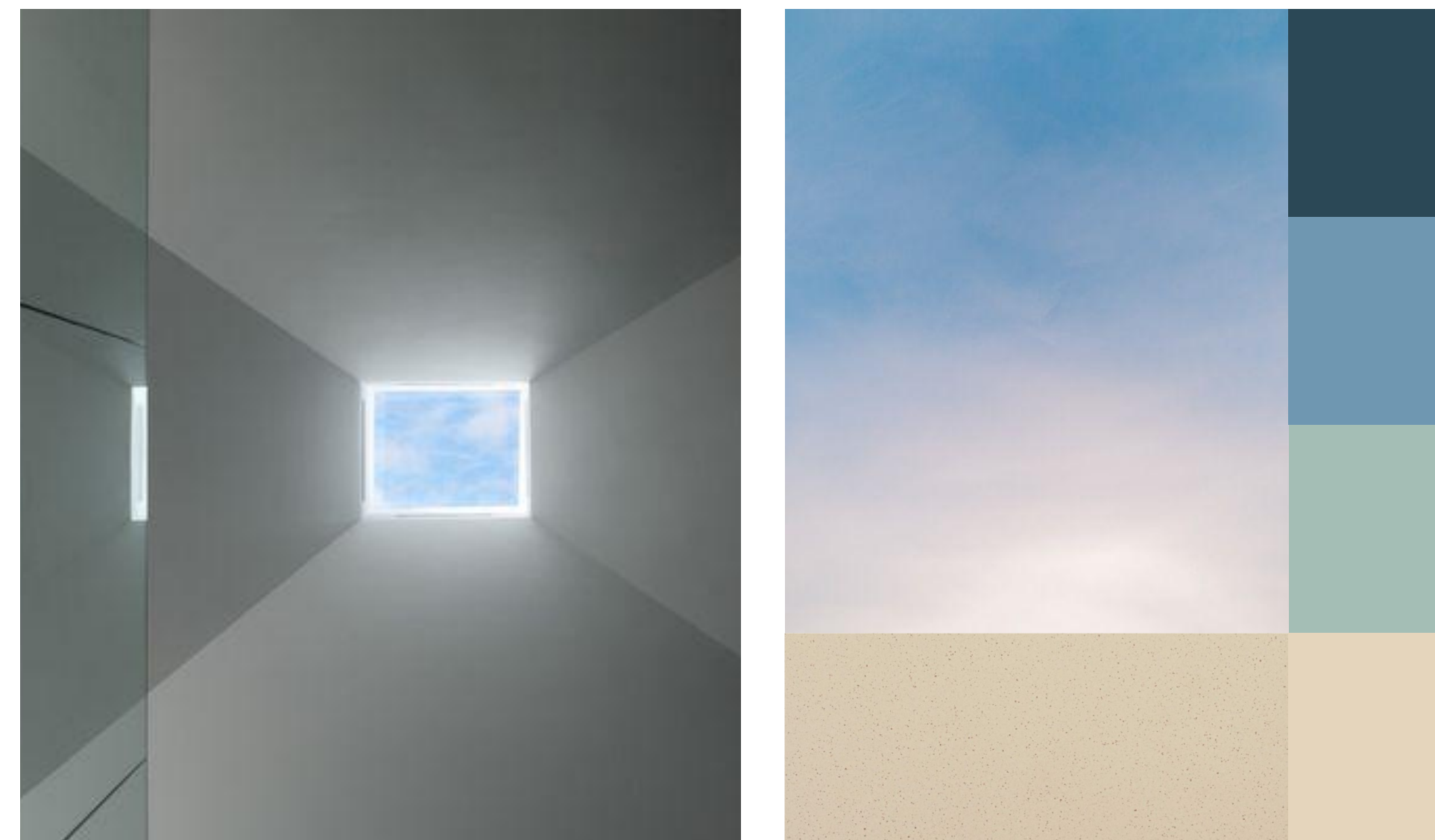
Résidence des Hauts Martinets

Atelier n°1 : mercredi 12 avril de 17h à 19h

Atelier n°2 : samedi 6 mai de 10h à 12h

Atelier n°3 : mercredi 17 mai de 17h à 19h

COULEURS DU CARRELAGE AU CHOIX DES LOCATAIRES



INSPIRATION «CIEL»

La lumière : matérialisée par des jeux de miroirs

Le ciel : évoqué par des nuances de bleus

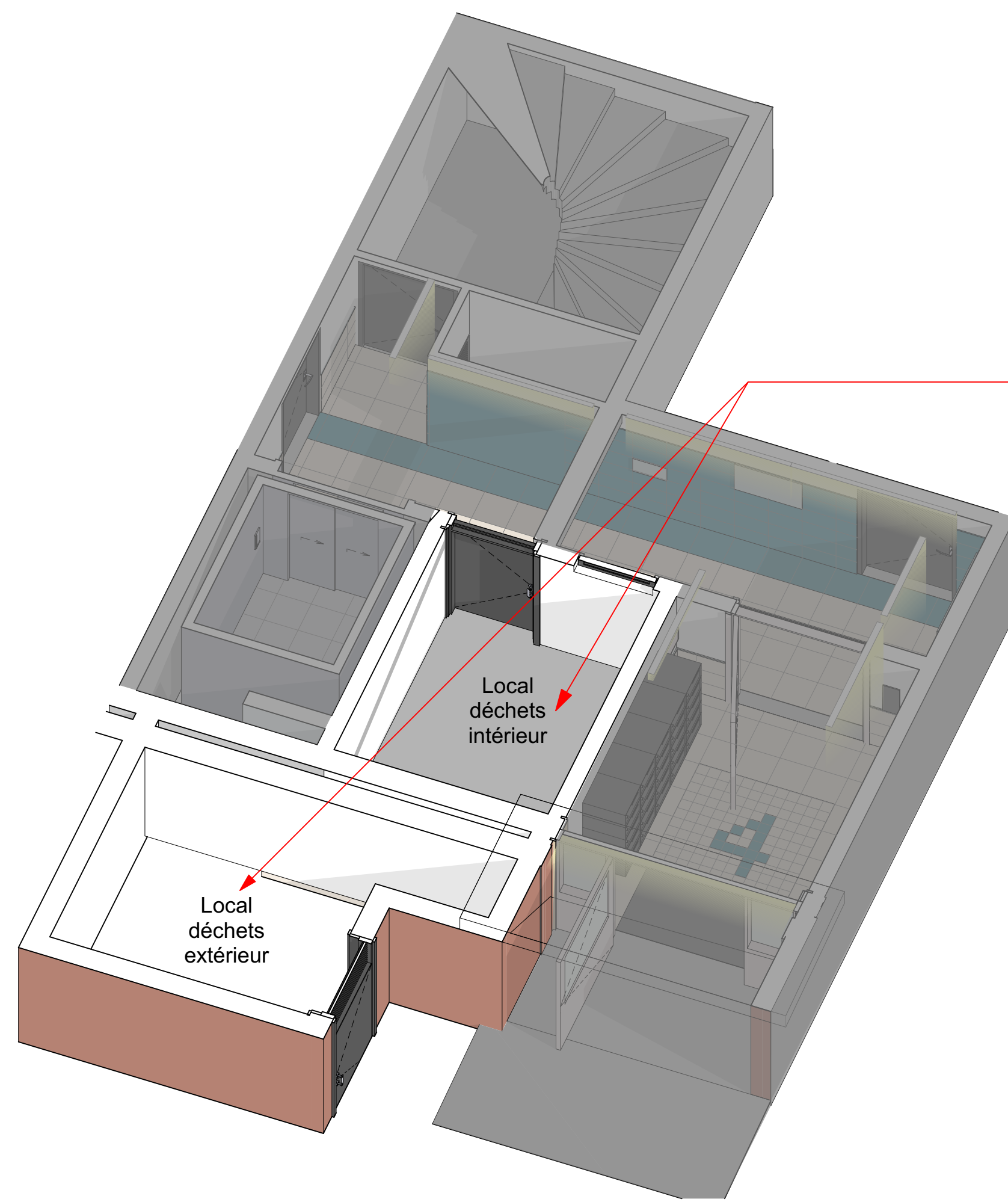
INSPIRATION «NATURE»

La lumière : matérialisée par des jeux de miroirs

La nature : évoquée par des nuances de bruns et verts

ATELIER N°2

LES LOCAUX DÉCHETS



7 Locaux annexes :
 transformation des locaux déchet
 au choix des locataires en :
 - locaux vélos
 - locaux poussettes
 - locaux encombrants

QUELLES TRANSFORMATIONS POSSIBLES DES LOCAUX ?

COMMENT ORGANISER LA COLLECTE DES DÉCHETS ?

Destruction des locaux poubelles ?

Conservation des locaux poubelles ?

Changement d'affectation des locaux poubelles ?

Points d'Apport Volontaire (BAV) ?

.....

> QUE CONTIENT NOTRE POUBELLE ?

TOUJOURS TROP D'ORDURES MÉNAGÈRES

DÉCHETS PRODUITS PAR LES FRANÇAIS

51% d'ordures ménagères (déchets non triés) qui finissent incinérées ou mises en décharge

20% de déchets triés pour être recyclés (emballages, papiers, verre, textiles...)

29% de déchets apportés en déchèterie pour être recyclés en majorité



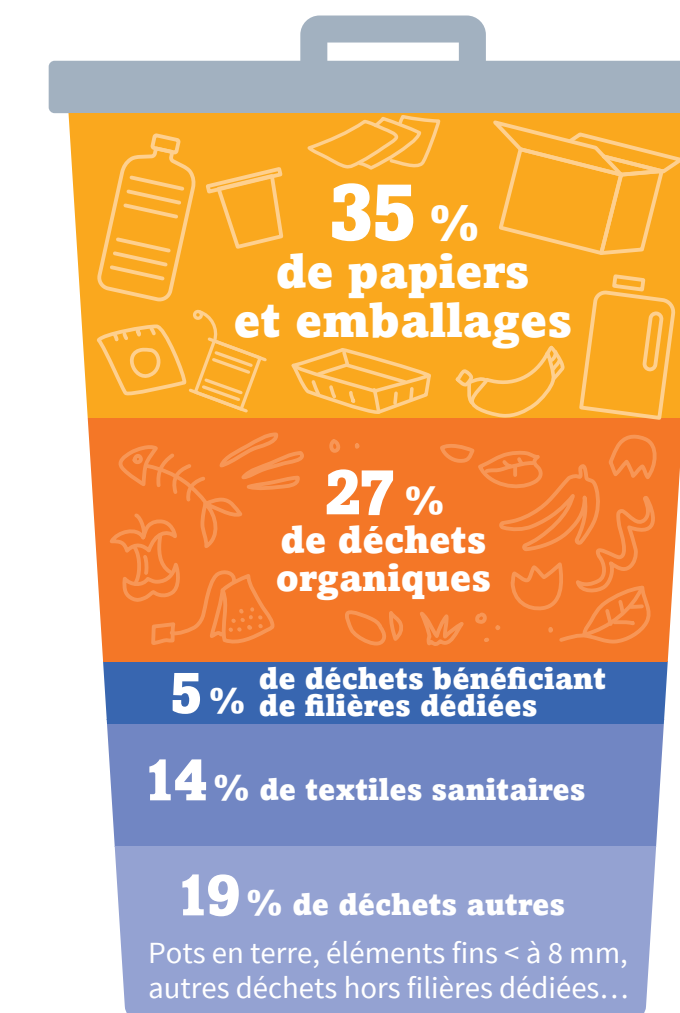
Les objectifs en France*

- 10 % de déchets ménagers en 2020 (par rapport à 2010)
- 50 % de déchets mis en décharge en 2025 (par rapport à 2010)
- 65 % des déchets orientés vers le recyclage en 2025

*Loi de Transition Énergétique pour la Croissance Verte

DES « INTRUS » QUI POURRAIENT ÊTRE VALORISÉS

Notre poubelle d'ordures ménagères contient :



Plus des 3/4 de son contenu n'y a pas sa place !



Triés dans les bacs ou points d'apport volontaire, ils sont recyclés en nouveaux produits.



Compostés ou déposés dans la poubelle organique, ils sont valorisés en engrais et/ou en biogaz. En ajoutant les mouchoirs et autres papiers souillés, on peut même monter à 33%.



Rapportés aux bons endroits, ils sont valorisés ou traités de manière adaptée.
 • vêtements, linge et chaussures dans les bornes textiles,
 • petits électroménagers, piles et ampoules, dans les magasins,
 • médicaments à la pharmacie...

Trop de produits à usage unique



- Couches, lingettes, mouchoirs en papier, essuie-tout souillés...
- Vaisselle jetable (couverts, bouteilles, assiettes...)
- Barquettes alimentaires de plats préparés
- Gadgets en plastique
- Etc.

COMMENT FAIRE MIEUX ?

1 Réduire tous les gaspillages, notamment le gaspillage alimentaire à l'origine de 10 % des déchets.

2 Consommer autrement : acheter en vrac, privilégier les éco-recharges, limiter les produits en plastique et les produits jetables...

3 Trier les papiers et les emballages pour qu'ils soient recyclés.

4 Trier les déchets verts et alimentaires pour les mettre dans son compost ou via une collecte séparée (obligation de généralisation du tri à la source d'ici décembre 2023).

> LE TRI SÉLECTIF

Bac recyclable : Tous les emballages en plastique, carton, métal et le papier

Bac ordures ménagères : Vaisselle jetable, vaisselle cassée, CD et cassettes, serviettes, mouchoirs, couches, masques, fournitures

Bac à verre : Bouteilles, pots et bocaux en verre

ATELIER N°3

FAÇADES

RÉHABILITATION DE
407 LOGEMENTS

Résidence des Hauts
Martinets

Atelier n°1 : mercredi 12 avril de 17h à 19h

Atelier n°2 : samedi 6 mai de 10h à 12h

Atelier n°3 : mercredi 17 mai de 17h à 19h



> **Vue des bâtiments depuis l'avenue Charles Gide**

Version enduit sur isolant

ATELIER N°3

FAÇADES

RÉHABILITATION DE
407 LOGEMENTS

Résidence des Hauts
Martinets

Atelier n°1 : mercredi 12 avril de 17h à 19h

Atelier n°2 : samedi 6 mai de 10h à 12h

Atelier n°3 : mercredi 17 mai de 17h à 19h



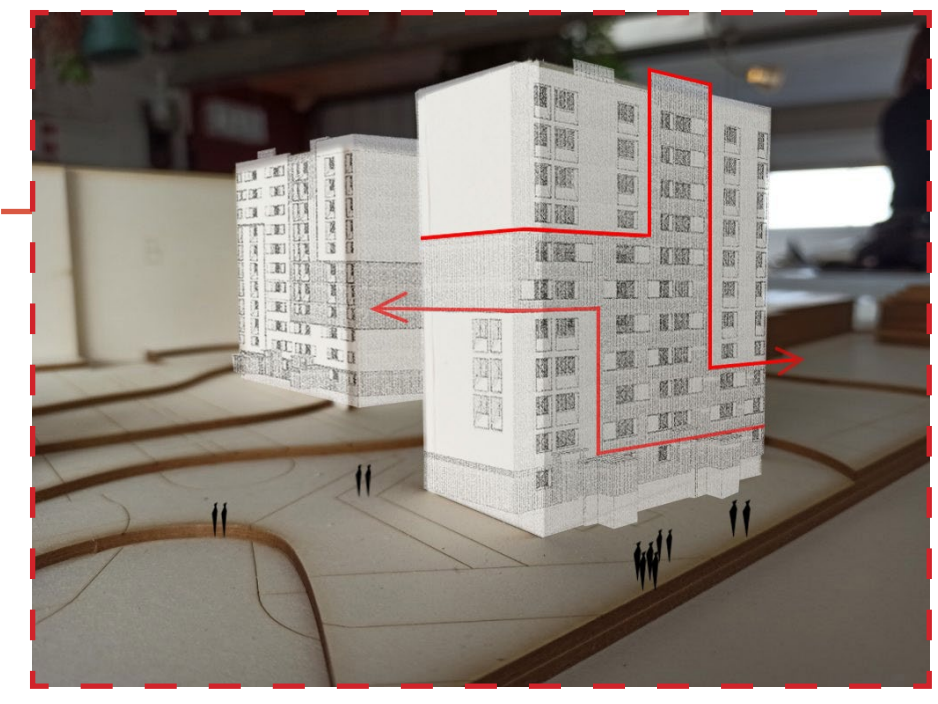
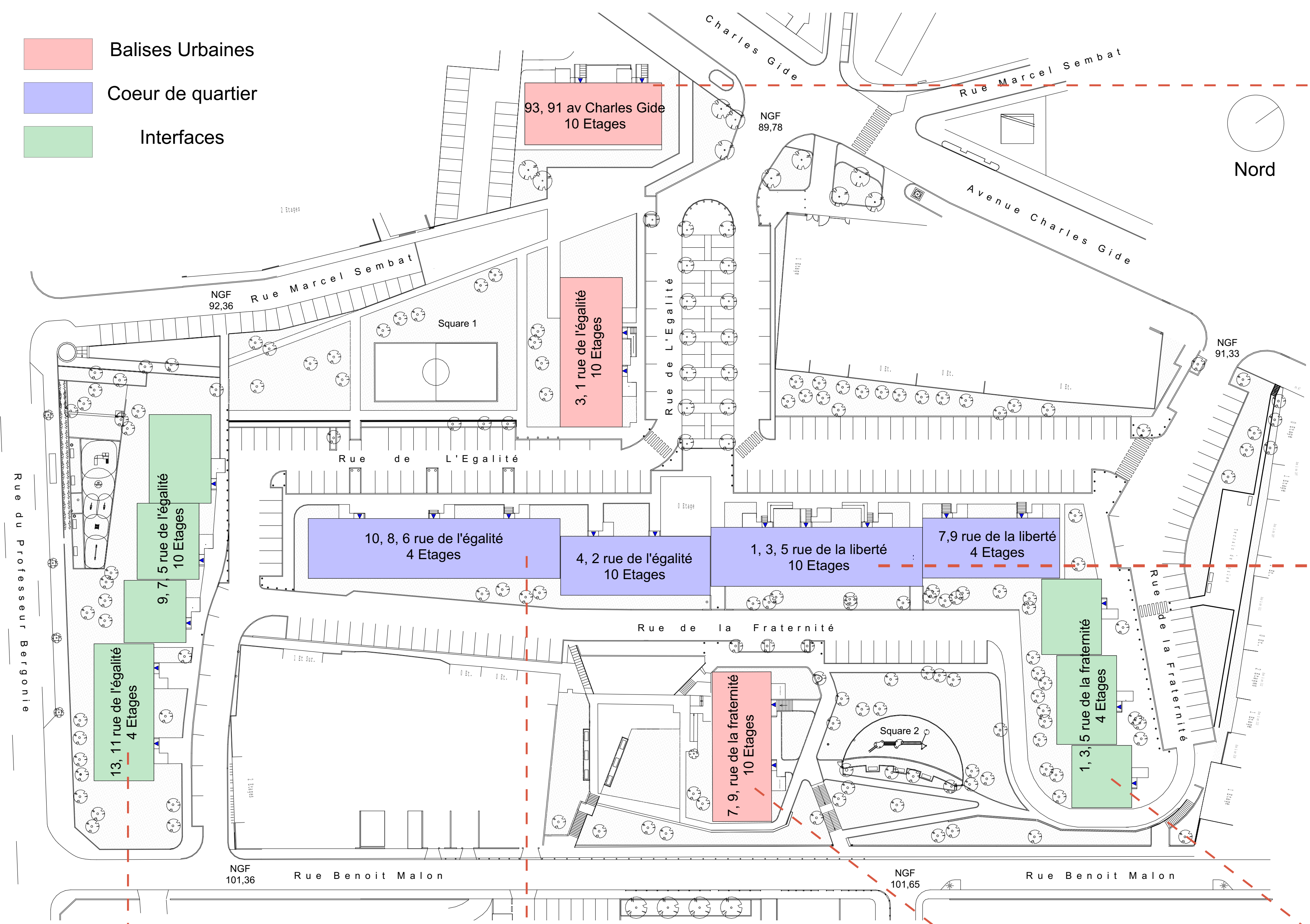
> **Vue des bâtiments depuis l'avenue Charles Gide**

Version avec bardage métallique sur isolant

ATELIER N°3

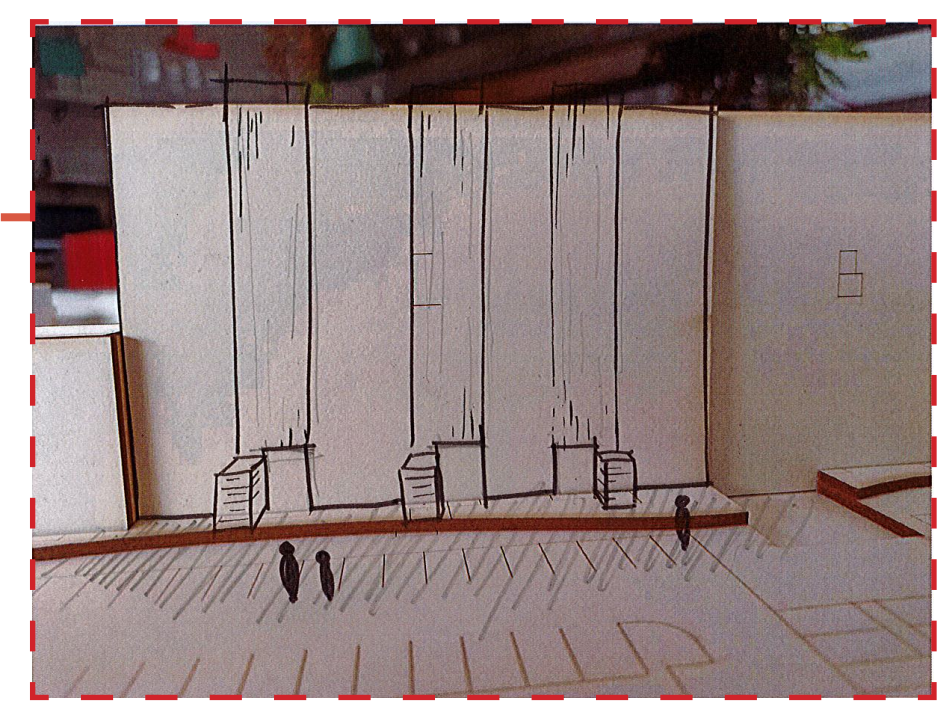
FAÇADES

- Balises Urbaines
- Coeur de quartier
- Interfaces



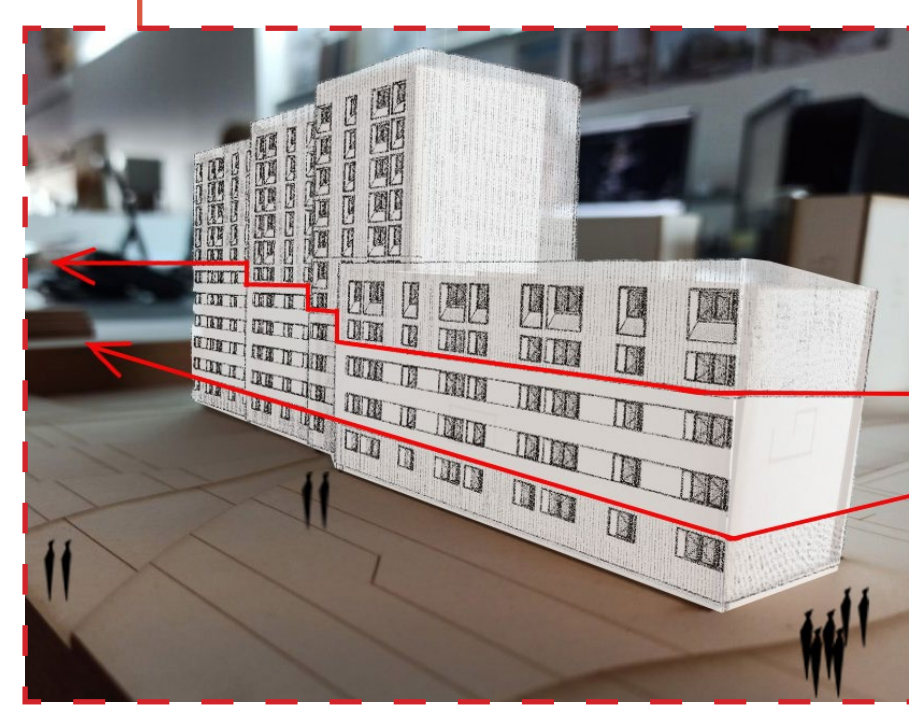
BÂTIMENT 93, 91 AVENUE CHARLES GIDE

BALISES URBAINES : « Pivot »
 Fragmenter le volume en fonction des gabarits urbains, du coeur de quartier et de la topographie.
 Créer un lien avec l'ensemble du quartier et la ville, en particulier le quartier à venir des résidences Schauman



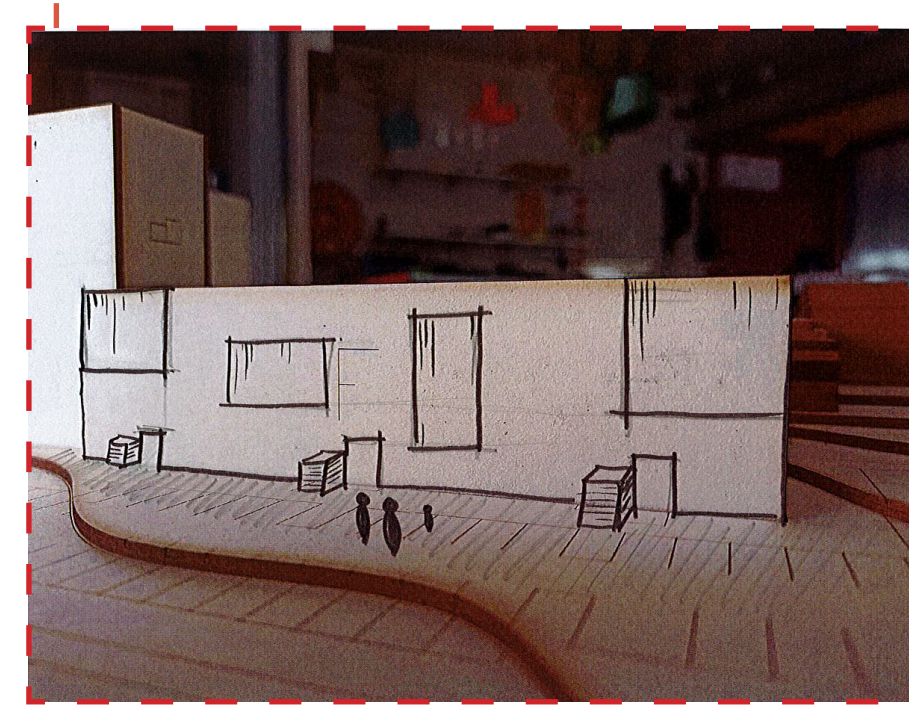
BÂTIMENT 1, 3, 5 RUE DE LA LIBERTÉ

COEUR DE QUARTIER : « Verticalité »
 Afin de casser le front bâti, des éléments verticaux rythment la façade et dynamisent les immeubles.



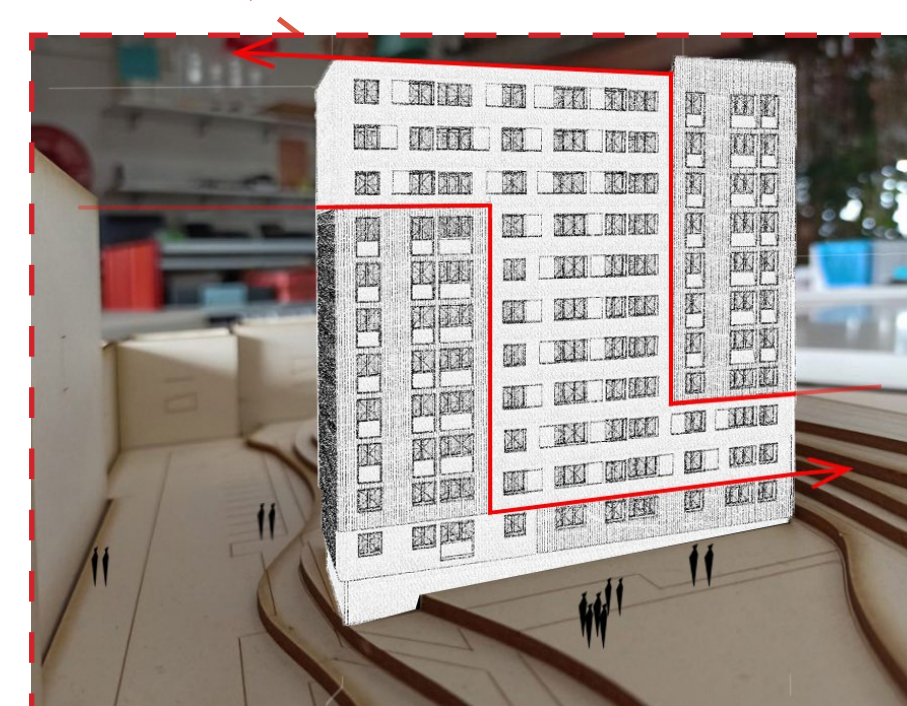
BÂTIMENT 9, 7, 5 RUE DE L'ÉGALITÉ

INTERFACES : « Lignes filantes »
 Découper les gabarits pour faire dialoguer les échelles urbaines entre le gabarit pavillonnaire / le grand paysage / le coeur de Quartier



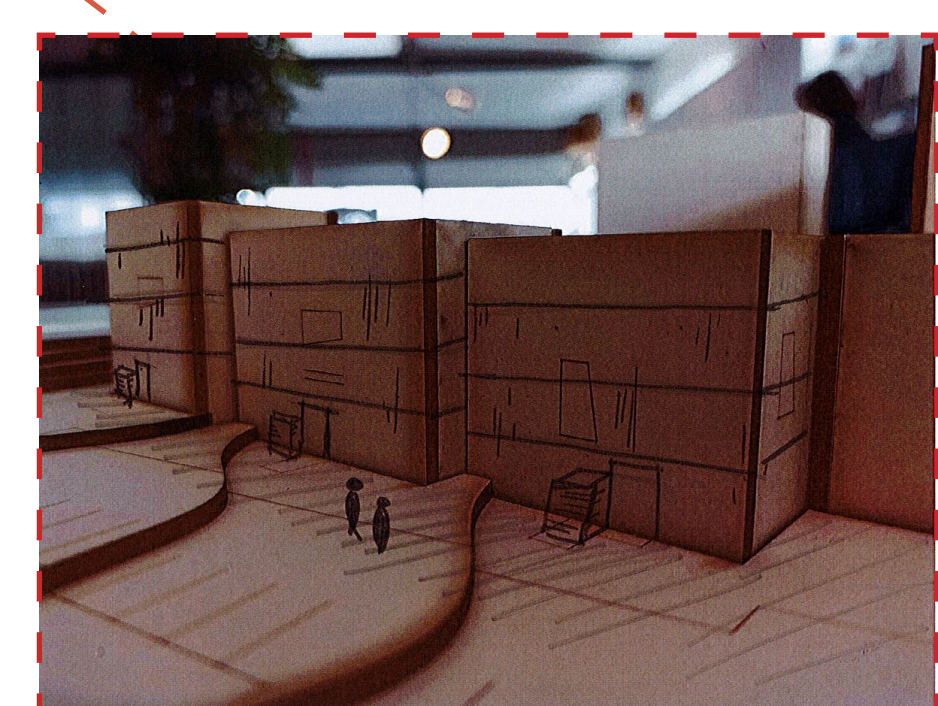
BÂTIMENT 6, 8, 10 RUE DE L'ÉGALITÉ

COEUR DE QUARTIER : « Points de vue »
 Des encadrements en façade délimitent des points de vue singuliers vers les avoisinants.



BÂTIMENT 7, 9 RUE DE LA FRATERNITÉ

BALISES URBAINES : « Haut du Kremlin »
 Fragmenter le volume en fonction de la topographie du site et du coeur de quartier



BÂTIMENT 1, 3, 5 RUE DE LA FRATERNITÉ

INTERFACES : « Emmarchement »
 La topographie de la résidence est soulignée par des strates en façade, marquant les différences de niveaux.

RÉHABILITATION DE 407 LOGEMENTS

Résidence des Hauts Martinets

Atelier n°1 : mercredi 12 avril de 17h à 19h

Atelier n°2 : samedi 6 mai de 10h à 12h

Atelier n°3 : mercredi 17 mai de 17h à 19h