





## Musée de la mode Palais Galliera - PARIS Mardi 21 mars 2023

Le musée de la Mode de la ville de Paris est situé dans le palais de la duchesse de Galliera aujourd'hui l'un des plus prestigieux musées de la mode dans le monde.

**Sortie gratuite**

## Maison Victor Hugo - PARIS Jeudi 11 mai 2023



Entrez dans l'intimité de Victor Hugo. Devenez familier de l'homme, de l'artiste visionnaire, du penseur engagé et bien sûr de l'écrivain de génie. Parcourez les lieux où il a vécu et qu'il a lui-même façonnés. Ses dessins, ses décors, les œuvres que son imagination a fait naître sont là pour vous guider.

**Sortie gratuite**

## Manufacture Nationale des Gobelins - PARIS Jeudi 12 octobre 2023



Depuis 1662, année où Colbert décida de regrouper les ateliers parisiens en un même lieu, la Manufacture des Gobelins, célèbre dans le monde entier, n'a cessé de marquer de sa signature l'histoire de la tapisserie.

**Sortie payante**

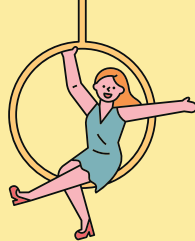
## L'Opéra Garnier - PARIS Jeudi 14 décembre 2023



L'Opéra national de Paris vous propose de découvrir, lors d'une visite autonome, les richesses des espaces publics du Palais Garnier, chef d'œuvre de l'architecture théâtrale du XIX<sup>e</sup> siècle.

**Sortie payante**

# Sorties Familiales



## Spectacle à l'ECAM « ZIGUILÉ » KREMLIN-BICETRE

Samedi 1<sup>er</sup> avril 2023

«Ziguilé» est un spectacle de cirque par la compagnie Très d'union pour toute la famille à partir de 4 ans.

**Sortie payante**



## Parc Floral – PARIS Mercredi 14 juin 2023



Le Parc Floral de Paris c'est 35 hectares de jardin réputés dans le monde entier pour ses collections florales exceptionnelles, son cadre environnemental et naturel.

**Sortie payante**

## Jardin d'acclimatation - PARIS Mercredi 5 juillet 2023



Le Jardin d'Acclimatation est un parc familial avec des attractions et manèges, des animaux et oiseaux, des grandes prairies et des promenades à faire en famille à partir de 3 ans.

**Sortie payante**

## Musée d'Art Contemporain « Le MAC VAL » VITRY-SUR-SEINE

Mercredi 22 novembre 2023



Le MAC VAL a ouvert en 2005 à Vitry-sur-Seine. Ce musée est l'un des préférés des enfants avec ses œuvres, ses espaces, ses jardins et les visites et ateliers organisés par les équipes du MAC VAL.

**Sortie gratuite**

### **Règles d'inscriptions sorties adultes :**

**Réservées aux adultes à partir de 18 ans.**

Les trajets s'effectuent en transport en commun.  
Clôture des inscriptions 7 jours avant chaque sortie.

**Tarif par sortie payante : 3,24€**

### **Règles d'inscriptions sorties familles :**

**Réservées aux parents et leurs enfants uniquement.**

Les trajets s'effectuent en transport en commun.  
Clôture des inscriptions 7 jours avant chaque sortie.

**Tarif par sortie payante : 3,24€ par adulte + 1€ par enfant**



**Inscription obligatoire**

**Renseignement et information**

**au 01 45 15 23 90**

**ou au**



**Centre social Germaine Tillion**

27, avenue Charles Gide  
94270 Le Kremlin-Bicêtre